



Analysrapport

DIBEC BV
Dieuwer Wubs
Celsiusbaan 4b/c
3439 NC NIEUWEGEIN

Blad 1 van 8

Uw projectnaam : Sportpark VVOP te Voorthuizen, Partijkeuring twee partijen lava/
rubbermengsel (rubber/zand mengsel)
Uw projectnummer : 817.036_001
ALcontrol rapportnummer : 12659877, versienummer: 1
Rapport-verificatienummer : 4EUH5AWI

Rotterdam, 21-11-2017

Geachte heer/mevrouw,

Hierbij ontvangt u de analyse resultaten van het laboratoriumonderzoek ten behoeve van uw project 817.036_001. Het onderzoek werd uitgevoerd conform uw opdracht. De gerapporteerde resultaten hebben uitsluitend betrekking op de geteste monsters. De door u aangegeven omschrijvingen voor de monsters en het project zijn overgenomen in dit analysrapport.

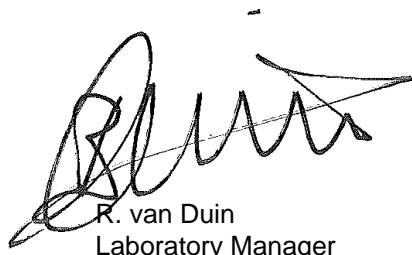
Het onderzoek is uitgevoerd door ALcontrol B.V., gevestigd aan de Steenhouwerstraat 15 in Rotterdam (NL). Indien het onderzoek is uitgevoerd door derden of het ALcontrol laboratorium in Frankrijk (99-101 Avenue Louis Roche, Gennevilliers), of Spanje (Cerdanya 44, El Prat de Llobregat) is dit in het rapport aangegeven.

Dit analysrapport bestaat inclusief bijlagen uit 8 pagina's. In geval van een versienummer van '2' of hoger vervallen de voorgaande versies. Alle bijlagen maken onlosmakelijk onderdeel uit van het rapport. Alleen vermenigvuldiging van het hele rapport is toegestaan.

Mocht u vragen en/of opmerkingen hebben naar aanleiding van dit rapport, bijvoorbeeld als u nadere informatie nodig heeft over de meetonzekerheid van de analyseresultaten in dit rapport, dan verzoeken wij u vriendelijk contact op te nemen met de afdeling Customer Support.

Wij vertrouwen er op u met deze informatie van dienst te zijn.

Hoogachtend,



R. van Duin
Laboratory Manager



DIBEC BV
Dieuwer Wubs

Analyserapport

Blad 2 van 8

Projectnaam	Sportpark VVOP te Voorthuizen, Partijkeuring twee partijen lava/rubbermeng	Orderdatum	10-11-2017
Projectnummer	817.036_001	Startdatum	10-11-2017
Rapportnummer	12659877 - 1	Rapportagedatum	21-11-2017

Nummer	Monstersoort	Monsterspecificatie		
001	Diversen (vast)	rubber/zand mengsel partij 01		
002	Diversen (vast)	rubber/zand mengsel partij 02		

Analyse	Eenheid	Q	001	002
Malen van monstermateriaal	-		#	#
droge stof	gew.-%		90.9	94.3
<i>UITLOGING</i>				
datum einde extractie			14-11-2017	17-11-2017
schudtest LS=10			#	#
<i>POLYCYCLISCHE AROMATISCHE KOOLWATERSTOFFEN</i>				
naftaleen	mg/kgds		0.33 ¹⁾	<0.06 ³⁾
fenantreen	mg/kgds		0.19	<0.06 ³⁾
antraceen	mg/kgds		0.10 ¹⁾	<0.06 ³⁾
fluoranteen	mg/kgds		0.67	0.41
benzo(a)antraceen	mg/kgds		0.27	0.18 ¹⁾
chryseen	mg/kgds		0.29	0.21
benzo(k)fluoranteen	mg/kgds		0.15	0.12
benzo(a)pyreen	mg/kgds		0.24	0.27 ¹⁾
benzo(ghi)peryleen	mg/kgds		0.43	0.68 ¹⁾
indeno(1,2,3-cd)pyreen	mg/kgds		0.09 ¹⁾	0.14 ¹⁾
pak-totaal (10 van VROM)	mg/kgds		2.8	2.0
<i>POLYCHLOORBIFENYLEN (PCB)</i>				
PCB 28	µg/kgds		<2	2.1 ⁴⁾
PCB 52	µg/kgds		<2	3.2 ¹⁾
PCB 101	µg/kgds		<2	5.7 ¹⁾
PCB 118	µg/kgds		<2	6.2 ¹⁾
PCB 138	µg/kgds		<2	7.4
PCB 153	µg/kgds		<2	8.9
PCB 180	µg/kgds		<2	12 ¹⁾
som (7) PCB	µg/kgds		<14	46
<i>MINERALE OLIE</i>				
fractie C10-C12	mg/kgds		<5	<5
fractie C12-C22	mg/kgds		500	410
fractie C22-C30	mg/kgds		2300	2100
fractie C30-C40	mg/kgds		2600 ²⁾	2400 ²⁾
totaal olie C10 - C40	mg/kgds		5400	4900
<i>UITLOGING</i>				
L/S	ml/g		10.03	9.99
eind pH na uitloging	-		7.02	6.74
temperatuur t.b.v. pH	°C		19.5	20.3
EC (25°C) na uitloging	µS/cm		15.61	11.6

ELUAAT METALEN

Paraaf :



DIBEC BV
Dieuwer Wubs

Analyserapport

Blad 3 van 8

Projectnaam	Sportpark VVOP te Voorthuizen, Partijkeuring twee partijen lava/rubbermeng	Orderdatum	10-11-2017
Projectnummer	817.036_001	Startdatum	10-11-2017
Rapportnummer	12659877 - 1	Rapportagedatum	21-11-2017

Nummer	Monstersoort	Monsterspecificatie
001	Diversen (vast)	rubber/zand mengsel partij 01
002	Diversen (vast)	rubber/zand mengsel partij 02

Analyse	Eenheid	Q	001	002
antimoon	mg/kgds	Q	<0.039	<0.039
arseen	mg/kgds	Q	<0.05	<0.05
barium	mg/kgds	Q	<0.05	<0.05
cadmium	mg/kgds	Q	<0.004	<0.004
chromium	mg/kgds	Q	0.013	0.027
kobalt	mg/kgds	Q	<0.03	<0.03
koper	mg/kgds	Q	0.25	0.17
kwik	mg/kgds	Q	<0.0005	<0.0005
lood	mg/kgds	Q	<0.1	<0.1
molybdeen	mg/kgds	Q	<0.05	<0.05
nikkel	mg/kgds	Q	<0.1	<0.1
seleen	mg/kgds	Q	<0.039	<0.039
tin	mg/kgds	Q	<0.1	<0.1
vanadium	mg/kgds	Q	<0.05	<0.05
zink	mg/kgds	Q	9.3	7.9

ELUAAT DIVERSE NATCHEMISCHE BEPALINGEN

Fluoride	mg/kgds	Q	<2	<2
bromide	mg/kgds	Q	<2	<2
chloride	mg/kgds	Q	<10	<10
sulfaat	mg/kgds	Q	<10	<10

De met Q gemerkte analyses zijn geaccrediteerd door de RvA.

Paraaf :



DIBEC BV
Dieuwer Wubs

Analysrapport

Blad 4 van 8

Projectnaam	Sportpark VVOP te Voorthuizen, Partijkeuring twee partijen lava/rubbermeng	Orderdatum	10-11-2017
Projectnummer	817.036_001	Startdatum	10-11-2017
Rapportnummer	12659877 - 1	Rapportagedatum	21-11-2017

Voetnoten

- 1 Het gehalte is indicatief i.v.m. de aanwezigheid van componenten die een storende invloed hebben op de meting.
- 2 Er zijn componenten aangetroffen die hoger zijn dan C40, deze zijn niet van invloed op het gerapporteerde resultaat.
- 3 De rapportagegrens is verhoogd i.v.m. noodzakelijke verdunning.
- 4 PCB 28 is mogelijk vals positief verhoogd door de aanwezigheid van PCB 31

Paraaf :



DIBEC BV
Dieuwer Wubs

Analyserapport

Blad 5 van 8

Projectnaam	Sportpark VVOP te Voorthuizen, Partijkeuring twee partijen lava/rubbermeng	Orderdatum	10-11-2017
Projectnummer	817.036_001	Startdatum	10-11-2017
Rapportnummer	12659877 - 1	Rapportagedatum	21-11-2017

Analyse	Monstersoort	Relatie tot norm
Malen van monstermateriaal	Diversen (vast)	Eigen methode
droge stof	Diversen (vast)	Conform NEN-ISO 11465 / CMA 2/II/A.1
schudtest LS=10	Diversen (vast)	Eigen methode
naftaleen	Diversen (vast)	Eigen methode, aceton-hexaan-extractie, analyse m.b.v. GC-MS
fenantreen	Diversen (vast)	Idem
antraceen	Diversen (vast)	Idem
fluoranteen	Diversen (vast)	Idem
benzo(a)antraceen	Diversen (vast)	Idem
chryseen	Diversen (vast)	Idem
benzo(k)fluoranteen	Diversen (vast)	Idem
benzo(a)pyreen	Diversen (vast)	Idem
benzo(ghi)peryleen	Diversen (vast)	Idem
indeno(1,2,3-cd)pyreen	Diversen (vast)	Idem
pak-totaal (10 van VROM)	Diversen (vast)	Eigen methode (GCMS)
PCB 28	Diversen (vast)	Idem
PCB 52	Diversen (vast)	Idem
PCB 101	Diversen (vast)	Idem
PCB 118	Diversen (vast)	Idem
PCB 138	Diversen (vast)	Idem
PCB 153	Diversen (vast)	Idem
PCB 180	Diversen (vast)	Idem
som (7) PCB	Diversen (vast)	Idem
totaal olie C10 - C40	Diversen (vast)	Eigen methode
eind pH na uitloging	Diversen (vast) Eluaat	NEN-EN-ISO 10523
EC (25°C) na uitloging	Diversen (vast) Eluaat	Conform NEN-ISO 7888 en conform NEN-EN 27888
antimoon	Diversen (vast) Eluaat	Conform NEN 6966 en conform NEN-EN-ISO 11885
arseen	Diversen (vast) Eluaat	Idem
barium	Diversen (vast) Eluaat	Idem
cadmium	Diversen (vast) Eluaat	Idem
chromium	Diversen (vast) Eluaat	Idem
kobalt	Diversen (vast) Eluaat	Idem
koper	Diversen (vast) Eluaat	Idem
kwik	Diversen (vast) Eluaat	Conform NEN-EN-ISO 17852
lood	Diversen (vast) Eluaat	Conform NEN 6966 en conform NEN-EN-ISO 11885
molybdeen	Diversen (vast) Eluaat	Idem
nikkel	Diversen (vast) Eluaat	Idem
seleen	Diversen (vast) Eluaat	Idem
tin	Diversen (vast) Eluaat	Idem
vanadium	Diversen (vast) Eluaat	Idem
zink	Diversen (vast) Eluaat	Idem
Fluoride	Diversen (vast) Eluaat	Conform NEN-EN-ISO 10304-1
bromide	Diversen (vast) Eluaat	Idem
chloride	Diversen (vast) Eluaat	Idem
sulfaat	Diversen (vast) Eluaat	Idem

Paraaf :



DIBEC BV
Dieuwer Wubs

Analyserapport

Blad 6 van 8

Projectnaam	Sportpark VVOP te Voorthuizen, Partijkeuring twee partijen lava/rubbermeng	Orderdatum	10-11-2017
Projectnummer	817.036_001	Startdatum	10-11-2017
Rapportnummer	12659877 - 1	Rapportagedatum	21-11-2017

Monster	Barcode	Aanlevering	Monstername	Verpakking
001	E1596319	09-11-2017	08-11-2017	ALC291
002	E1596326	09-11-2017	08-11-2017	ALC291

Paraaf :



DIBEC BV
Dieuwer Wubs

Blad 7 van 8

Analyserapport

Projectnaam Sportpark VVOP te Voorthuizen, Partijkeuring twee partijen lava/rubbermeng
Projectnummer 817.036_001
Rapportnummer 12659877 - 1

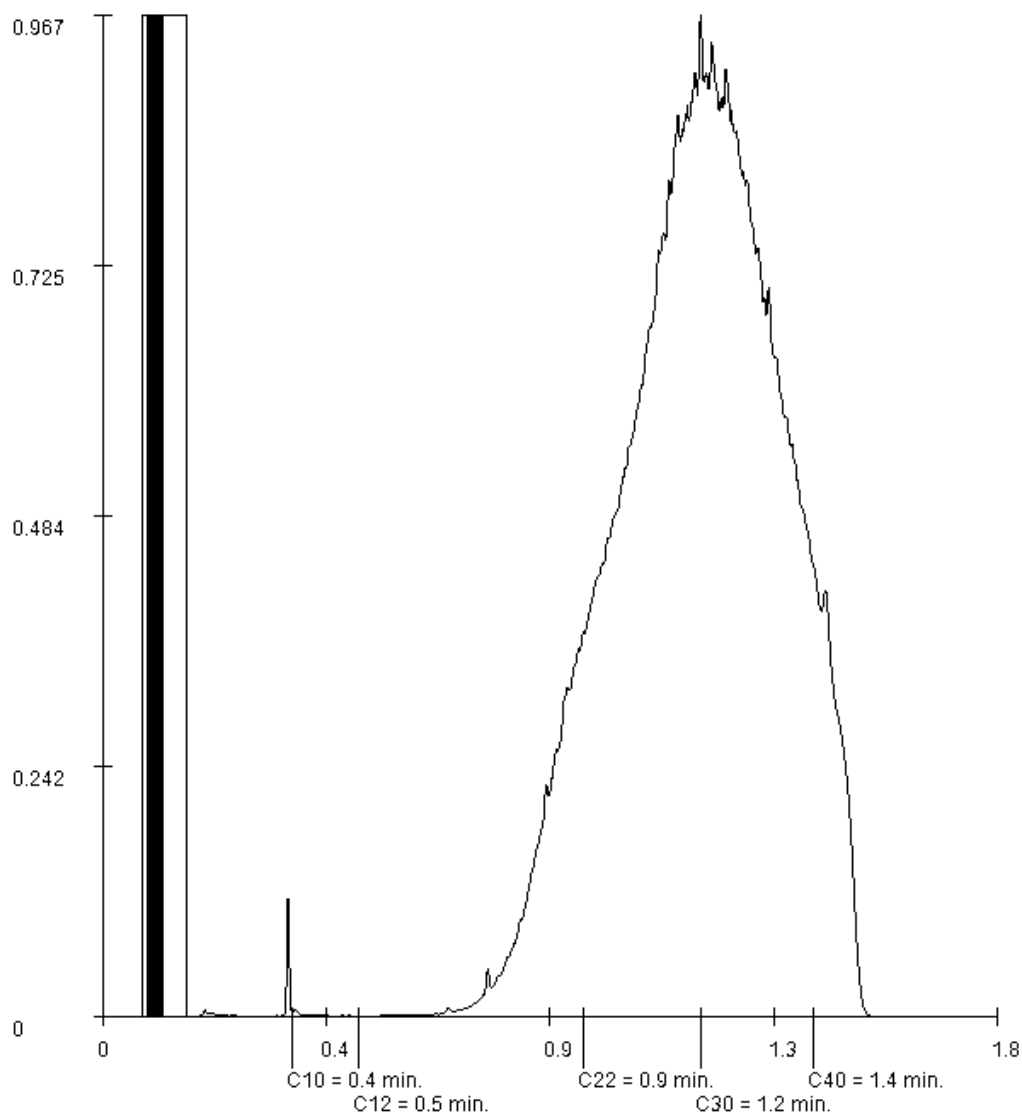
Orderdatum 10-11-2017
Startdatum 10-11-2017
Rapportagedatum 21-11-2017

Monsternummer: 001
Monster beschrijvingen rubber/zand mengsel partij 01

Karakterisering naar alkaantraject

benzine	C9-C14
kerosine en petroleum	C10-C16
diesel en gasolie	C10-C28
motorolie	C20-C36
stookolie	C10-C36

De C10 en C40 pieken zijn toegevoegd door het laboratorium en worden gebruikt als interne standaard.



Paraaf :



DIBEC BV
Dieuwer Wubs

Blad 8 van 8

Analysrapport

Projectnaam Sportpark VVOP te Voorthuizen, Partijkeuring twee partijen lava/rubbermeng
Projectnummer 817.036_001
Rapportnummer 12659877 - 1

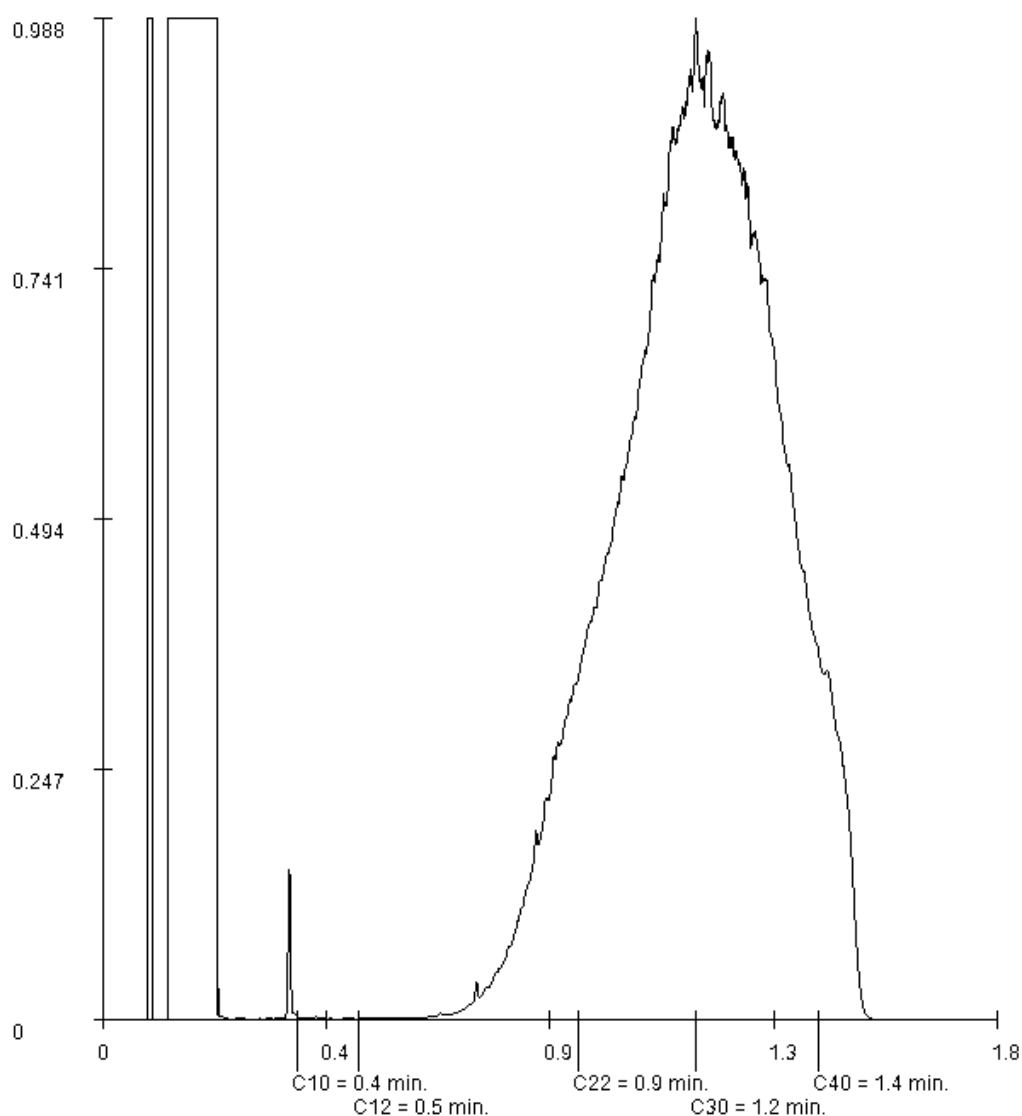
Orderdatum 10-11-2017
Startdatum 10-11-2017
Rapportagedatum 21-11-2017

Monsternummer: 002
Monster beschrijvingen rubber/zand mengsel partij 02

Karakterisering naar alkaantraject

benzine	C9-C14
kerosine en petroleum	C10-C16
diesel en gasolie	C10-C28
motorolie	C20-C36
stookolie	C10-C36

De C10 en C40 pieken zijn toegevoegd door het laboratorium en worden gebruikt als interne standaard.



Paraaf :